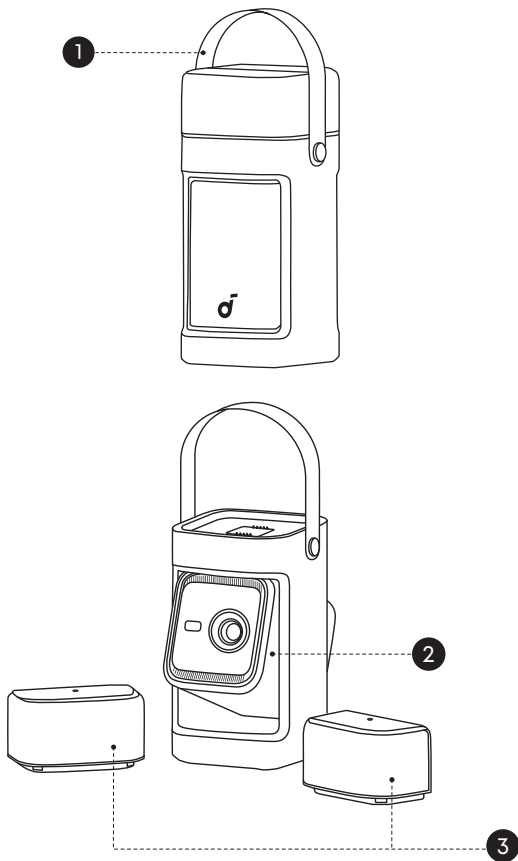
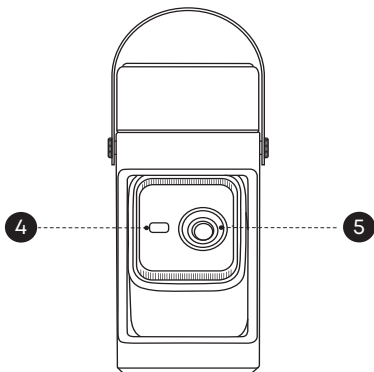


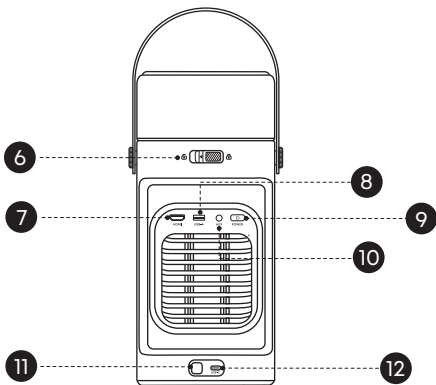
Auf einen Blick



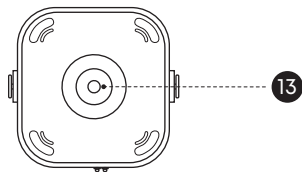
1. Frontansicht



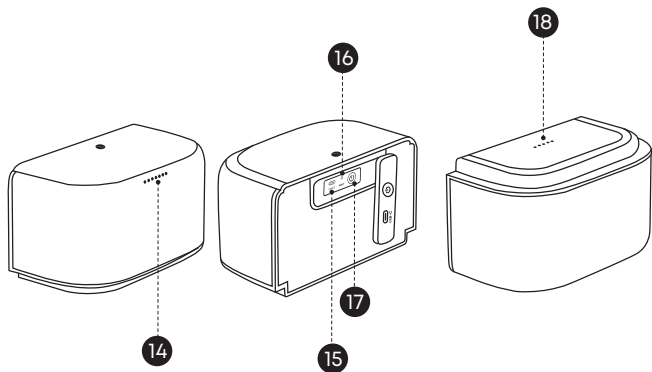
2. Rückansicht



3. Ansicht von unten



4. Abnehmbare Surround-Lautsprecher



1. Griff

- Falls erforderlich, entfernen Sie den Griff, indem Sie die Schrauben an der Verbindungsstelle herausdrehen.
- Decken Sie die Schraubenlöcher mit den im Paket enthaltenen Abdeckkappen ab.

2. Projektor

3. Abnehmbare Surround-Lautsprecher

4. ToF (Time of Flight) Sensor

5. Linse

6. Lautsprecher-Entriegelungsschalter

- Schieben Sie nach links und trennen Sie beide Lautsprecher.

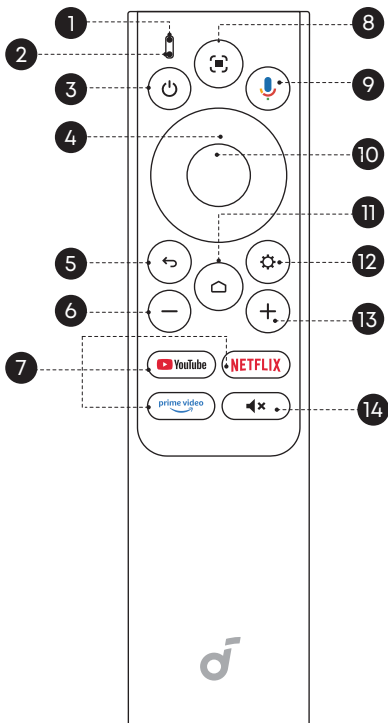
7. HDMI-Anschluss

- Verbinden Sie sich mit einem Wiedergabegerät mit HDMI-Ausgang.

8. USB-A-Anschluss
 - Schließen Sie ein USB-Speichergerät an, z. B. einen USB-Stick oder eine Festplatte.
9. Power-Taste
 - Halten Sie gedrückt, um den Projektor einzuschalten.
 - Siehe den Abschnitt Ein-/Ausschalten für weitere Informationen.
10. Aux
 - Mit Kopfhörern oder einem externen Lautsprecher verbinden.
11. Infrarotsensor
12. USB-C-Anschluss
 - Schließen Sie das Gerät mit dem mitgelieferten Adapter an eine Steckdose an.
13. 1/4"-Stativgewinde
 - Die 1/4"-Stativbuchse kann verwendet werden, um ein Stativ, einen Ständer, eine Deckenhalterung usw. anzuschließen.
14. Leuchtanzeige
15. USB-C-Anschluss
 - Schließen Sie das USB-C-Kabel an, um die Lautsprecher aufzuladen.
16. Zurücksetzen
 - Führen Sie eine Büroklammer (nicht enthalten) ein und halten Sie sie 2 Sekunden lang gedrückt, um die Lautsprecher zurückzusetzen.
17. Power-Taste
 - Halte die Taste für 2 Sekunden gedrückt, um den Lautsprecher einzuschalten.
 - Halten Sie die Taste 8 Sekunden lang gedrückt, um den Lautsprecher auszuschalten.
18. Ladekontakte
 - Die Lautsprecher beginnen automatisch mit dem Laden, wenn der Projektor an eine Stromquelle angeschlossen ist und die Lautsprecher oben angebracht sind.

Fernbedienung

1. Übersicht



1. Statusanzeige

2. Mikrophon

3. Leistung

- Drücken, um ein- oder auszuschalten, in den Standby-Modus zu wechseln oder aufzuwecken.

4. Navigation

- Steuern Sie den Cursor auf dem Bildschirm.

5. Rückgabe

- Zurück zur vorherigen Seite.

6. Leiser stellen
 - Drücken, um die Lautstärke zu verringern.
7. Streaming-Apps
 - Drücken Sie, um YouTube, Netflix oder Prime Video zu öffnen.
8. Automatische Bildanpassung
 - Drücken Sie, um die automatische Bildanpassung zu aktivieren.
 - Lange drücken, um manuelle Anpassungen vorzunehmen.
9. Google Assistant
 - Halten Sie gedrückt, um mit dem Google Assistant zu sprechen.
10. Bestätigen
 - Drücken, um auszuwählen, zu pausieren oder fortzusetzen.
11. Zuhause
 - Drücken Sie, um zur Startseite zu gelangen.
12. Einstellungen
 - Drücken Sie, um zu den Einstellungen zu gelangen.
13. Lautstärke erhöhen
 - Drücken Sie, um die Lautstärke zu erhöhen.
14. Stumm
 - Drücken Sie, um den Ton stummzuschalten / die Stummschaltung aufzuheben.

Erste Schritte

1. Positionieren des Projektors

Um eine optimale Projektionsqualität zu erreichen, wählen Sie die geeignete Position und Projektionrichtung des Projektors.

Projektorpositionierung:

Standard: Der Projektor wird standardmäßig aufrecht auf einem Tisch oder dem Boden platziert. Dies ist die gängigste Methode, um den Projektor für eine schnelle Einrichtung und Portabilität zu positionieren.

Decke: Der Projektor ist verkehrt herum an der Decke montiert. Hierfür ist der Decken-/Wandmontagesatz erforderlich. Wenn der Projektor auf diese Weise installiert wird, wird nicht empfohlen, die Lautsprecher am Projektor befestigt zu lassen.

Projektionsrichtungen:

Vorne: Der Projektor befindet sich auf der gleichen Seite wie das Publikum und projiziert direkt auf die Vorderseite der Leinwand.

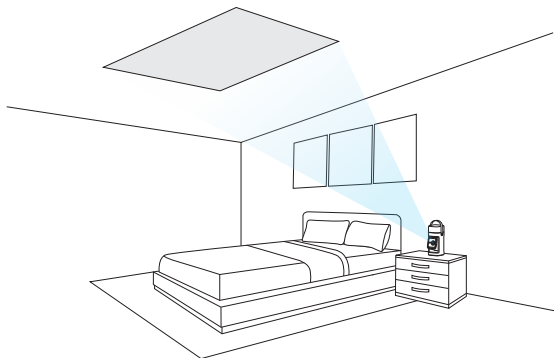
Hinten: Der Projektor wird hinter einer durchscheinenden Leinwand platziert und projiziert das Bild von hinten, während das Publikum gegenüber dem Projektor positioniert ist.



- Drücken Sie nach dem Einschalten des Projektors die Einstellungstaste am Projektor, rufen Sie dann „Erweiterte Einstellungen“ > „Projektormodus“ auf und wählen Sie eine Einstellung aus.
- Es ist nicht erforderlich, den Projektor in Richtung der Leinwand zu neigen, da dieses Gerät über Autofokus und automatische Trapezkorrektur verfügt.
- Sie können den Projektor auch auf einem Stativ (separat erhältlich) montieren.
- Der Abstand zwischen der Projektorlinse und der Leinwand bestimmt die Größe der Projektionsfläche.

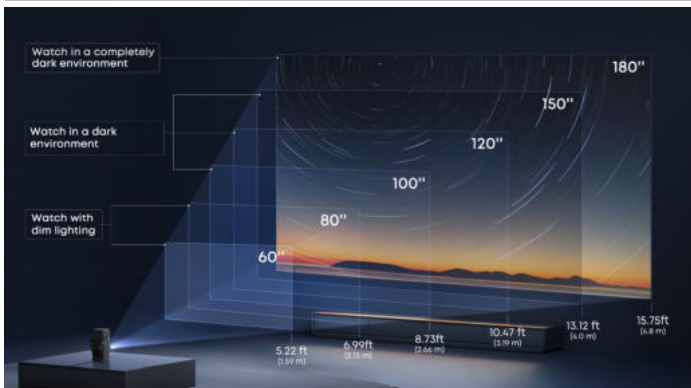
Deckenmodus-Einstellung:

Platzieren Sie den Projektor in seiner Standardposition und projizieren Sie das Bild an die Decke.



Gehen Sie zu Einstellungen > Projektor > Trapezkorrektur, und aktivieren Sie die Korrektur für Deckenprojektion.

Empfohlener Abstand zwischen Gerät und Projektionsfläche	
60"	1,59 m / 5,22 ft
80"	2,13 m / 6,99 ft
100"	2,66 m / 8,73 ft
120"	3,19 m / 10,47 ft
150"	4,0 m / 13,12 ft



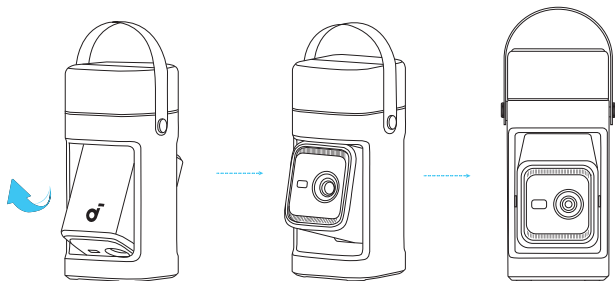
2. Schließen Sie den Projektor an die Stromversorgung an.

Stecken Sie das Kabel in den Adapter und verbinden Sie dann den Projektor mit einer Steckdose.



Der Projektor verfügt über keinen eingebauten Akku. Es muss an eine Stromquelle angeschlossen werden, um zu funktionieren und die Lautsprecher aufzuladen.

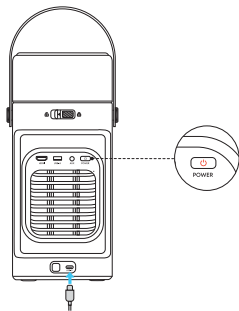
Kippen Sie dann den Projektor nach oben, bis er nach vorne zeigt.



Sobald verbunden, leuchtet die Einschalttaste am Projektor rot.



Bei Verwendung eines nicht offiziellen Adapters stellen Sie sicher, dass die Eingangsleistung mindestens ausreicht 100W (20V, 5A); andernfalls funktioniert der Projektor nicht und die Einschalttaste blinkt kontinuierlich rot.



3. Schalten Sie Ihren Projektor ein/aus



- Einschalten:
Drücken Sie kurz die Einschalttaste, wenn der Projektor ausgeschaltet ist. Wenn der Projektor sich im Standby-Modus befindet, drücken Sie einmal die Einschalttaste.
Beim Einschalten leuchtet die Einschalttaste mit einem konstanten weißen Licht.
- Ausschalten:
Schritt 1: Halten Sie die Einschalttaste gedrückt, bis eine Aufforderung auf dem Bildschirm erscheint.
Schritt 2: Bestätigen Sie das Ausschalten mit der Fernbedienung oder warten Sie 20 Sekunden, bis das Gerät automatisch ausgeschaltet wird.



Bringen Sie den Projektor in seine Ausgangsposition zurück, um ihn auszuschalten.

- Standby-Modus: Drücken Sie kurz die Ein-/Aus-Taste, um in den Standby-Modus zu wechseln.

4. Verwendung Ihrer Lautsprecher

Erstmalige Verwendung:

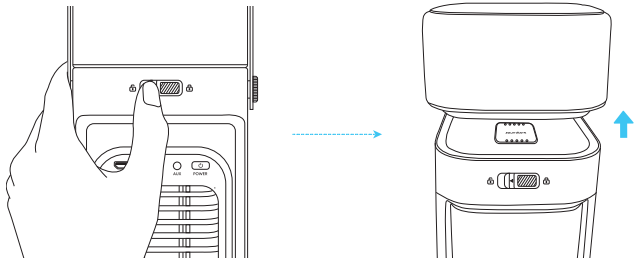
1. Schließen Sie den Projektor an eine Stromversorgung an.
2. Laden Sie die Lautsprecher auf. Eine vollständige Aufladung dauert etwa 3 Stunden und bietet bis zu 20 Stunden Wiedergabezeit. Es gibt zwei Möglichkeiten, sie aufzuladen:
 - Platzieren Sie die Lautsprecher auf dem Projektor, und der Projektor lädt die Lautsprecher automatisch auf (empfohlen).
 - Alternativ können Sie USB-C-Kabel verwenden, um die Lautsprecher aufzuladen.

LED-Lichtleitfaden für die Lautsprecher:

Blaues Blinken	Bluetooth-Kopplung
Konstant Weiß	Bluetooth verbunden
Rot leuchtend	Laden
Rot blinkend	Akkustand niedrig
Grün leuchtend	Vollständig aufgeladen

Es gibt zwei Möglichkeiten, Ihre Lautsprecher zu verwenden:

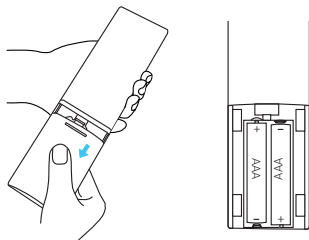
- ① Schieben Sie den Lautsprecher-Entriegelungsschalter nach links und trennen Sie beide Lautsprecher. Platzieren Sie sie auf beiden Seiten des Vorhangs oder an einer beliebigen Stelle Ihrer Wahl.



- ② Lassen Sie die Lautsprecher oben auf dem Projektor an ihrem Platz verriegelt. Sobald der Projektor eingeschaltet ist, wird er automatisch mit den Lautsprechern gekoppelt. Die Anzeigelichter an den Lautsprechern blinken während des Pairings blau und leuchten konstant weiß, wenn die Verbindung erfolgreich hergestellt wurde.

5. Vorbereiten der Fernbedienung

- ① Schieben Sie, um das Batteriefach zu öffnen.
- ② Legen Sie die neuen Batterien unter Beachtung der Polarität (+/-) ein und schließen Sie das Batteriefach.
- ③ Befolgen Sie die Anweisungen auf dem Bildschirm für die erste Kopplung. Wenn Sie die anfänglichen Kopplungsanweisungen verpasst haben, drücken Sie die Google Assistant-Taste, und Sie können mit der Kopplung beginnen.



Der Abstand zwischen der Fernbedienung und dem Projektor sollte 10m nicht überschreiten.

6. Netzwerk-Einstellungen

Es gibt zwei Methoden, um den Projektor mit einem drahtlosen Netzwerk zu verbinden:

1. Drücken Sie die Taste "Einstellungen" auf der Fernbedienung und schalten Sie das WLAN ein.
2. Öffnen Sie die Nebula Connect-App, wählen Sie Ihr Projektormodell aus, gehen Sie zu den Einstellungen und schalten Sie das WLAN ein.

7. Autofokus und automatische Trapezfehlerkorrektur

So lösen Sie den Autofokus aus:

1. Drücken Sie die Taste für die automatische Bildanpassung auf der Fernbedienung.
2. Automatisch beim Einschalten auslösen.
3. Automatisch auslösen nach dem Bewegen des Projektors.

So wird die manuelle Fokussierung durchgeführt:

1. Gehen Sie zu Einstellungen > Projektor > Fokuseinstellungen > Manuelle Fokuskorrektur.
2. Drücken und halten Sie die Taste für die automatische Bildanpassung auf der Fernbedienung, um das Schnellmenü aufzurufen > wählen Sie das Symbol für manuelle Fokussierung in der Mitte > verwenden Sie die linken/rechten Tasten, um den Fokus einzustellen, bis das Bild klar ist.

So lösen Sie die automatische Trapezkorrektur aus:

Nach Aktivierung der automatischen Trapezkorrektur unter Einstellungen > Projektor > Automatisierung wird die automatische Trapezkorrektur in den folgenden Szenarien ausgelöst:

1. Beim Drücken der Taste für die automatische Bildanpassung auf der Fernbedienung.
2. Beim Start.
3. Nach dem Bewegen des Projektors.

So führen Sie eine manuelle Trapezkorrektur durch:

1. Gehen Sie zu Einstellungen > Projektor > Bildkorrektur > Manuelle Trapezkorrektur durchführen.
2. Drücken und halten Sie die Taste für die automatische Bildanpassung auf der Fernbedienung, um das Schnellmenü aufzurufen. Wählen Sie dann Verschieben & Zoomen und drücken Sie die Taste für die automatische Bildanpassung, um in den Fokus- und Keystone-Modus zu wechseln.

Nebula Connect App

1. Installationsanleitung

Zur einfachen Steuerung des Projektors empfehlen wir Ihnen, die Nebula Connect-App herunterzuladen.



Laden Sie die **Nebula Connect** App herunter, um um den Projektor über ein Smartphone zu steuern.

1. Laden Sie die Nebula Connect-App aus dem App Store (iOS-Geräte) oder bei Google Play (Android) herunter.
2. Aktivieren Sie Bluetooth auf Ihrem Smartphone.

- ③ Öffnen Sie die Nebula Connect-App und wählen Sie Nebula P1 als das zu verbindende Gerät aus.
- ④ Befolgen Sie die Anweisungen auf dem Bildschirm, um die Einrichtung abzuschließen.

2. Vision Fit

Verwenden Sie Ihr Telefon, um den Projektionsbereich zu scannen. Das System erkennt automatisch den Bildschirm oder Hindernisse an der Wand und passt das Bild so an, dass es genau auf den Bildschirm passt oder Hindernisse umgeht. Sie können die Funktion in der App oder am Projektor aktivieren.

- Verwendung der App:
In der Nebula Connect-App gehen Sie zu Mein Gerät > Werkzeuge > Bildkorrektur > Vision Fit. Befolgen Sie die Anweisungen, um die Einrichtung abzuschließen.
- Verwendung der App mit dem Projektor:
Drücken und halten Sie die Taste für die automatische Bildanpassung und wählen Sie Vision Fit aus dem Menü. Öffnen Sie anschließend die Nebula Connect-App auf Ihrem Telefon und folgen Sie den Anweisungen, um die Einrichtung abzuschließen.

Alternativ können Sie zu Einstellungen > Projektor > Vision Fit gehen. Öffnen Sie anschließend die Nebula Connect-App auf Ihrem Telefon und folgen Sie den Anweisungen, um die Einrichtung abzuschließen.



Stellen Sie sicher, dass die Projektionsleinwand schwarze Ränder hat, um eine erfolgreiche Erkennung zu ermöglichen, und schließen Sie den Anpassungsprozess der Leinwand ab.

Google Cast

Sie können Fotos, Videos und Musik drahtlos von Ihrem Telefon oder Tablet auf Ihren Projektor übertragen.

- ① Stellen Sie sicher, dass der Projektor und Ihr Telefon mit demselben drahtlosen Netzwerk verbunden sind.
- ② Spielen Sie ein Video in Ihrer Streaming-App ab und tippen Sie dann auf das Cast-Symbol auf dem Bildschirm.
- ③ Wählen Sie „Nebula P1“, um die Inhalte auf Ihrem Projektor wiederzugeben.

Drahtlose Bildschirmspiegelung

Sie können den Bildschirm Ihres Telefons auf dem Projektor spiegeln.

Um die Bildschirmspiegelung zu aktivieren, vergewissern Sie sich bitte, dass der Projektor und Ihr Telefon mit demselben drahtlosen Netzwerk verbunden sind.

Für iOS:

- ① Laden Sie die Nebula Cast-App auf Ihr iPhone herunter und öffnen Sie sie.
- ② Öffnen Sie das Control Center Ihres Geräts und tippen Sie auf „Bildschirmspiegelung“.
- ③ Wählen Sie „Nebula P1“ in der Geräteliste aus.

Für Android:

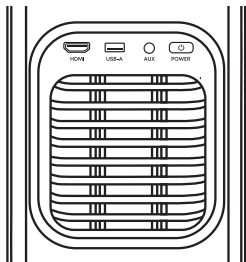
- ① Öffnen Sie die Google Home-App auf Ihrem Telefon und wählen Sie „Nebula P1“ aus.
- ② Tippen Sie auf „Meinen Bildschirm übertragen“, um die Übertragung zu starten.



Urheberrechtlich geschützte und DRM-geschützte Inhalte von Streaming-Diensten wie Netflix und Disney+ können nicht gespiegelt werden.

Anleitung für die Beleuchtung

Projektor



Konstant Weiß	Eingeschaltet
Rot leuchtend	Ausgeschaltet / Standby-Modus
Blinkt rot, wenn ausgeschaltet	Der Adapter hat eine unzureichende Leistung, es wird ein Adapter mit einer Leistung von über 100 W und ein 5A-Kabel benötigt.

Lautsprecher

Blaues Blinken	Bluetooth-Kopplung
Konstant Weiß	Bluetooth verbunden
Rot leuchtend	Laden
Rot blinkend	Akkustand niedrig
Grün leuchtend	Vollständig aufgeladen

Bluetooth-Lautsprechermodus

Der Projektor kann auch als Bluetooth-Lautsprecher verwendet werden.

- ① Gehen Sie zu "Alle Einstellungen" > "Anzeige & Ton" > "Ton" und aktivieren Sie den Bluetooth-Lautsprechermodus, um die Surround-Lautsprecher in den Bluetooth-Modus zu schalten.
Alternativ können Sie den Bluetooth-Lautsprechermodus über Dashboard > Sound aktivieren.
- ② Aktivieren Sie Bluetooth auf Ihrem Smartphone und wählen Sie Nebula P1 aus.

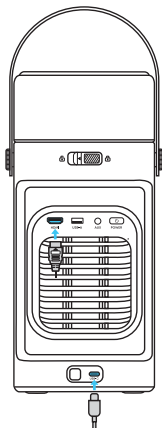


Bitte halten Sie den Projektor nach vorne gerichtet.

Wiedergabe von Videos von HDMI-/USB-Geräten

Dieser Projektor unterstützt Verbindungen mit verschiedenen HDMI-Wiedergabegeräten wie TV-Sticks, TV-Boxen, DVD-Playern, Set-Top-Boxen (STB), Spielkonsolen und anderen Geräten.

Mit diesem Projektor können Sie auch Musik, Videos und Bilder genießen, die auf einem USB-Speichergerät (einschließlich FAT32, NTFS) gespeichert sind.



Koppeln von Fernbedienungen und Bluetooth-Zubehör

Sie können externe Bluetooth-Zubehörgeräte mit Ihrem Projektor verbinden, einschließlich Lautsprechern, Kopfhörern und Tastaturen.

Koppeln der Fernbedienungen:

1. Gehen Sie zu **Alle Einstellungen > Fernbedienungen & Zubehör > Weitere offizielle Zubehörteile koppeln**.
2. Befolgen Sie die Anweisungen, um die Kopplung der Fernbedienung abzuschließen.

Koppeln von Bluetooth-Zubehör:

1. Gehe zu **Alle Einstellungen > Fernbedienungen & Zubehör > Zubehör koppeln**.
2. Versetzen Sie Ihr Bluetooth-Zubehör in den Kopplungsmodus.
3. Wählen Sie das Gerät aus, mit dem Sie eine Verbindung herstellen möchten.

System- und Lautsprecher-Update

Um Ihr Erlebnis vollständig zu verbessern, empfehlen wir, das System und die Lautsprecher regelmäßig zu aktualisieren, um die neuesten Funktionen zu erhalten.

System:

Gehen Sie zu Einstellungen > System > Info > Systemaktualisierung.

Lautsprecher:

Gehen Sie zu Einstellungen > Fernbedienungen & Zubehör > Lautsprecher- L / R > Zubehör-Update.

Fehlerbehebung

1. Abnehmbare Lautsprecher Trennen

- Halten Sie die Ein-/Aus-Tasten der Lautsprecher 8 Sekunden lang gedrückt, um neu zu starten.
- Wenn das Problem weiterhin besteht, führen Sie die folgenden Schritte aus, um die Verbindung wiederherzustellen:

Schritt 1. Einstellungen > Fernbedienungen & Zubehör > Weitere offizielle Zubehörteile koppeln > Soundcore Surround-Lautsprecher.

Schritt 2. Drücken Sie Weiter > Vergessen Sie den getrennten Lautsprecher > Drücken Sie Ja.

Schritt 3. Drücken Sie die Ein-/Aus-Taste an jedem Lautsprecher 5 Mal (bis die Kontrollleuchte blau blinkt) > Wählen Sie den linken/rechten Lautsprecher > Drücken Sie die Pair-Taste.

2. Projektor lädt nicht

- Bestätigen Sie, dass Sie den offiziellen Adapter und die offiziellen Kabel verwenden.
- Bei Verwendung eines nicht offiziellen Adapters stellen Sie sicher, dass die Eingangsleistung mindestens 100 W (20 V, 5 A) beträgt; andernfalls funktioniert der Projektor nicht und die Einschalttaste blinkt kontinuierlich rot.

3. Unscharfes Bild

- Stellen Sie sicher, dass die Kamera auf der Frontplatte nicht blockiert oder verschmutzt ist.
- Verschieben Sie den Projektor leicht oder drücken Sie die Taste für die automatische Bildanpassung auf der Fernbedienung, um die automatische Fokussierung zu starten.
- Um den Fokus manuell einzustellen, drücken und halten Sie die Taste für die automatische Bildanpassung > wählen Sie "Manueller Fokus" > verwenden Sie die linken und rechten Tasten auf der Fernbedienung.
- Passen Sie den Projektionswinkel und die Richtung sowie die Höhe des Projektors bei Bedarf an.
- Damit der Autofokus ordnungsgemäß funktioniert, sollte der Abstand zwischen dem Projektor und der Leinwand 1 - 4 m betragen.

4. Automatische Trapezkorrektur fehlgeschlagen

- Stellen Sie sicher, dass die Kamera/TOF auf der Frontplatte nicht blockiert oder verschmutzt ist.
- Die beste automatische Trapezkorrektur-Entfernung beträgt 1 - 4 m, horizontal $\pm 30^\circ$ bei 3 m / $\pm 10^\circ$ bei 4 m.

5. Augenschutz funktioniert nicht

- Stellen Sie sicher, dass die Kamera/TOF auf der Frontplatte nicht blockiert oder verschmutzt ist.
- Die Augen-Schutz-Funktion funktioniert am besten in einem Abstand von 0,1 - 4 m.

- c. Gehen Sie zu Einstellungen > Projektor > Erweiterte Einstellungen > Augenschutz und überprüfen Sie, ob die Funktion aktiviert ist.

6. Kein HDMI-Signal

- a. Verwenden Sie ein anderes HDMI-Kabel.
- b. Verbinden Sie Ihren Projektor mit einem anderen HDMI-Wiedergabegerät.
- c. Schließen Sie das HDMI-Wiedergabegerät über ein HDMI-Kabel an Ihren Fernseher an, um zu überprüfen, ob das Gerät oder das Kabel defekt ist.
- d. Passen Sie die Ausgabeauflösung/-frequenz des HDMI-Wiedergabegeräts an die des Projektors an.

Barrierefreiheits- und Kompatibilitätsfunktionen

Barrierefreiheitsfunktionen

Dieses Produkt enthält mehrere Barrierefreiheitsfunktionen, die es Menschen mit Seh-, Hör- und Mobilitätseinschränkungen erleichtern sollen, es zu nutzen.

Visuelle Barrierefreiheit

- **Bildschirmlesegerät-Unterstützung:** Funktioniert mit dem integrierten Bildschirmlesegerät (TalkBack) von Android TV™ zur Vorlesung von Bildschirmhalten.

Betrieb:

1. Gehen Sie zu Einstellungen > Bedienungshilfen > TalkBack.
2. Zum Aktivieren umschalten.
3. Verwenden Sie die Pfeiltasten auf der Fernbedienung, um zu navigieren; das System liest die fokussierten Elemente laut vor.

- **Hochkontrastmodus:** Verbessert die Sichtbarkeit von Text und Elementen.

Betrieb:

1. Gehen Sie zu Einstellungen > Bedienungshilfen > Text mit hohem Kontrast.
2. Aktivieren Sie die Funktion für eine bessere Sichtbarkeit.

- **Schriftgrößenanpassung:**

1. Gehen Sie zu Einstellungen > Bedienungshilfen > Untertitel > Anzeige aktivieren > Textgröße.
2. Wählen Sie Groß oder Größer für eine bessere Lesbarkeit.

Hörzugänglichkeit

- **Untertitel und Bildunterschriften:** Unterstützt Untertitel und geschlossene Untertitel in unterstützten Apps (z. B. YouTube, Netflix).

Betrieb:

1. In der Streaming-App gehen Sie zum Menü „Untertitel/CC“.
2. Wählen Sie Ihre bevorzugte Sprache aus und schalten Sie sie ein.

Mobilitätszugang

- **Vollständige Fernsteuerung:** Alle Funktionen können über die Fernbedienung bedient werden, ohne Berührung oder direkte Bildschirminteraktion.
- **Tastatur-/Mausunterstützung:** Kompatibel mit Bluetooth- und USB-Eingabegeräten.

Betrieb:

1. Gehen Sie zu Einstellungen > Fernbedienungen & Zubehör > Zubehör koppeln.
2. Versetzen Sie Ihre Tastatur/Maus in den Kopplungsmodus.
3. Wählen Sie das Gerät zum Verbinden aus.

Kompatibilität & Interoperabilität

- **Betriebssystem:** Android TV™ OS, kompatibel mit den meisten Google Play-zertifizierten Apps.
- **Kompatibilität mit unterstützender Technologie:** Funktioniert mit TalkBack, Bildschirmvergrößerern und Schalterzugriffsgeräten.
- **Konnektivitätsoptionen:** USB-C, USB-A, HDMI 2.1 (eARC), AUX, Bluetooth 5.1, Wi-Fi 5.
- **Unterstützte Bluetooth-Zubehörteile:** Kopfhörer, Lautsprecher, Tastaturen, Gamecontroller, Bildschirmlesegeräte.

Schnellzugriffstasten

- **TalkBack schnell aktivieren:** Gehen Sie zu Einstellungen > Bedienungshilfen > Bedienungshilfen-Kurzbefehl > Bedienungshilfen-Kurzbefehl aktivieren, und halten Sie dann die Tasten Zurück und Ab auf der Fernbedienung 3 Sekunden lang gedrückt.
- **Zoom-Bildschirm:**
 1. Gehen Sie zu Einstellungen > Bedienungshilfen > Textskalierung > Wählen Sie Groß oder Größtmöglich.
 2. Dreimal die OK-Taste antippen, um zu zoomen/zu entzoomen.
- **Sprachbefehle:** Verwenden Sie die Mikrofontaste auf der Fernbedienung, um Sprachbefehle an den Google Assistant zu erteilen.

Spezifikationen

Technische Daten können ohne vorherige Ankündigung geändert werden.

Eingang	USB-C 20V/5A
Stromverbrauch	100W
Stromverbrauch im Standby-Modus	< 0,5 W
Helligkeit	650 ANSI-Lumen
Auflösung	1920 × 1080
Lichtquelle	4-LED
Farbraum	124 % REC.709
Nativer Kontrastverhältnis	400:1
Seitenverhältnis	16:9
Projektionsverhältnis (Throw-Ratio)	1.2:1
Lautsprecher-Ausgangsleistung	10W x 2 (Dolby Audio unterstützt)
Betriebsgeräusch	27dB@1m
WLAN	WiFi5

Bluetooth-Version	5.1
USB-Format	FAT32, NTFS
Betriebstemperatur	0-25°C
Audiofrequenz	75-20K Hz

Konnektivität: USB-C / USB-A / HDMI 2.1 (eARC) / AUX-OUT / Bluetooth / Google Cast

RAM + ROM: 2GB + 32GB

Display-Technologie: DLP

Betriebssystem: Android TV™ OS

Standardmäßig geöffnete Ports: WLAN (2,4 GHz/5 GHz)

Portbeschreibung:

1. Beim ersten Einschalten oder nach einem Reset, wenn keine Wi-Fi-Informationen konfiguriert wurden, beginnt das Gerät mit dem Scannen nach verfügbaren SSIDs.
2. Im normalen Betriebsmodus verbindet sich das Gerät automatisch mit der zuvor gespeicherten SSID und dem Passwort des Routers.
3. Um die Wi-Fi-Konfiguration zu ändern, können Sie zu Einstellungen > WiFi gehen oder den Anweisungen im Handbuch folgen, um die Netzwerkverbindung zurückzusetzen und neu zu konfigurieren.