

# DENON®

## DCD-1600NE

SUPER AUDIO CD PLAYER

# Quick Start Guide

Kurzanleitung / Guide de démarrage rapide / Guida di Avvio Rapido /  
Guía de inicio rápido / Snelhandleiding / Snabbstartsguide /  
Краткое руководство пользователя / Skrócona instrukcja obsługi

## Read Me First....

Bitte zuerst lesen... / Lisez-moi en premier... / Nota preliminare... /  
Lea esto primero... / Lees mij eerst... / Läs detta först... /  
Прочитайте в первую очередь... / Przeczytaj to najpierw....

ENGLISH

DEUTSCH

FRANÇAIS

ITALIANO

ESPAÑOL

NEDERLANDS

SVENSKA

РУССКИЙ

POLSKI

# Willkommen

Vielen Dank, dass Sie sich für einen CD-Player von Denon entschieden haben. In dieser Anleitung finden Sie schrittweise Anweisungen für die Einrichtung Ihres CD-Players.

**Bitte senden Sie dieses Gerät nicht an den Händler zurück – bitten Sie um Hilfe.**







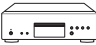

**Wenn Sie Hilfe benötigen... :**

Sofern Sie weitere Hilfe benötigen, wenden Sie sich an den Denon-Kundendienst in Ihrer Nähe.

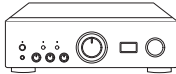
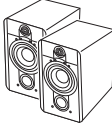

[www.denon.com](http://www.denon.com)

# Vorbereitung

## Verpackungsinhalt

Kurzanleitung		Netzkabel	
Bedienungsanleitung		Fernbedienung	
Sicherheitshinweise		R03/AAA-Batterien	
CD-Player		Audiokabel	

## Für die Einrichtung erforderlich

 Verstärker	 Lautsprechersysteme	 Lautsprecherkabel
-------------------------------------------------------------------------------------------------	------------------------------------------------------------------------------------------------------------	----------------------------------------------------------------------------------------------------------



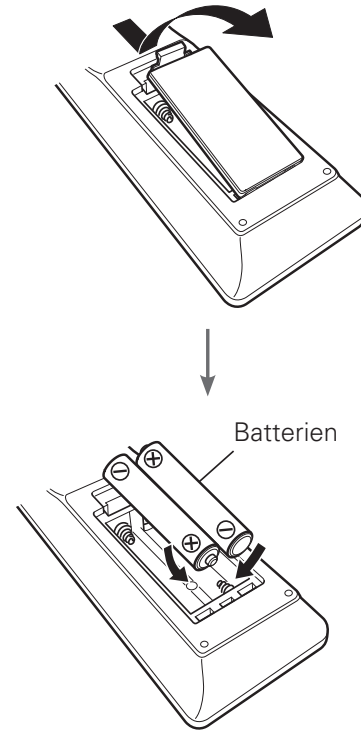
Beachten Sie, dass die Abbildungen in diesem Handbuch lediglich der Illustration dienen und von den tatsächlichen Geräten abweichen können.

# Einrichten

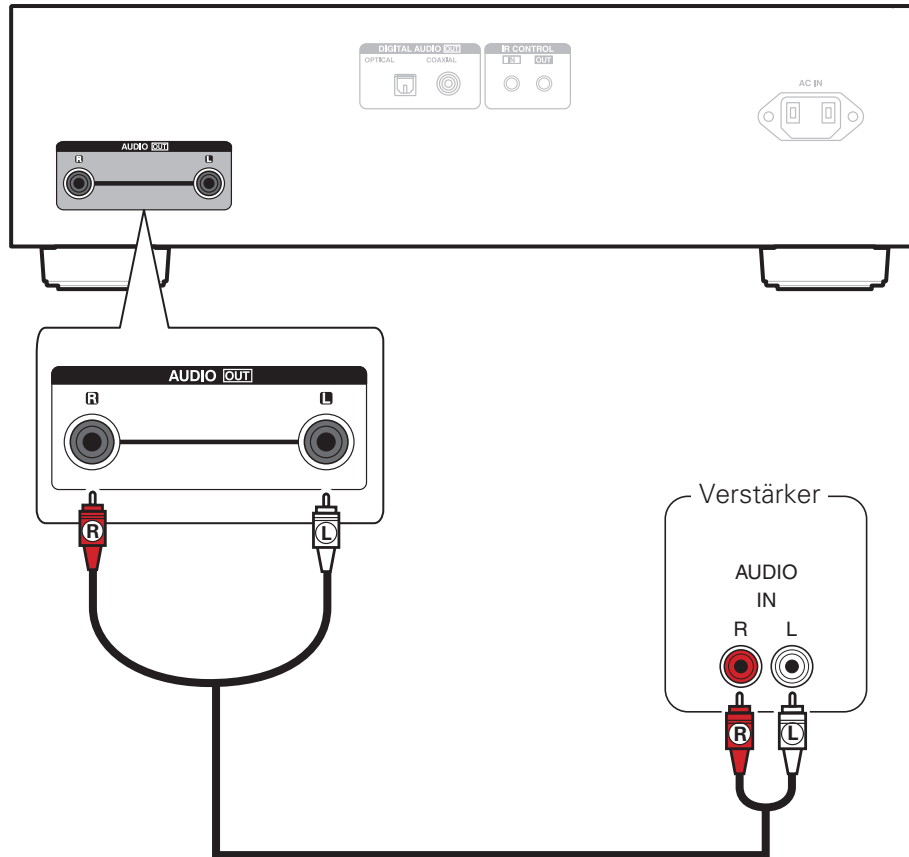
Die Einrichtung umfasst fünf Schritte.

- 1** Einsetzen der Batterien in die Fernbedienung
- 2** Anschließen des CD-Players an den Verstärker
- 3** Anschließen des Netzkabels an eine Steckdose
- 4** Einschalten des CD-Players
- 5** Starten der CD oder Super Audio CD wiedergabe

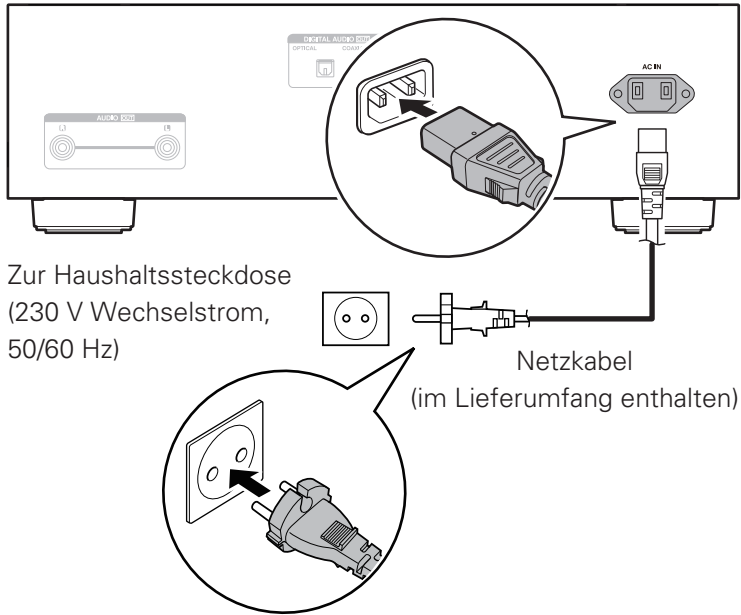
## 1 Einsetzen der Batterien in die Fernbedienung



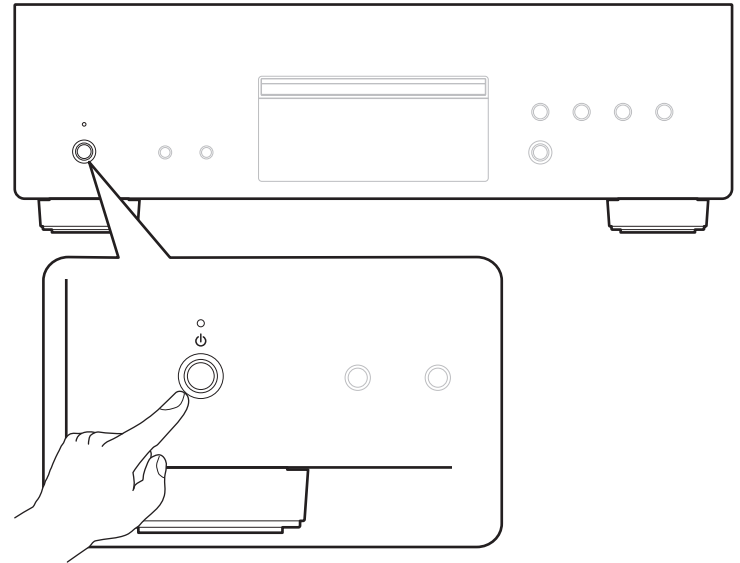
## 2 Anschließen des CD-Players an den Verstärker



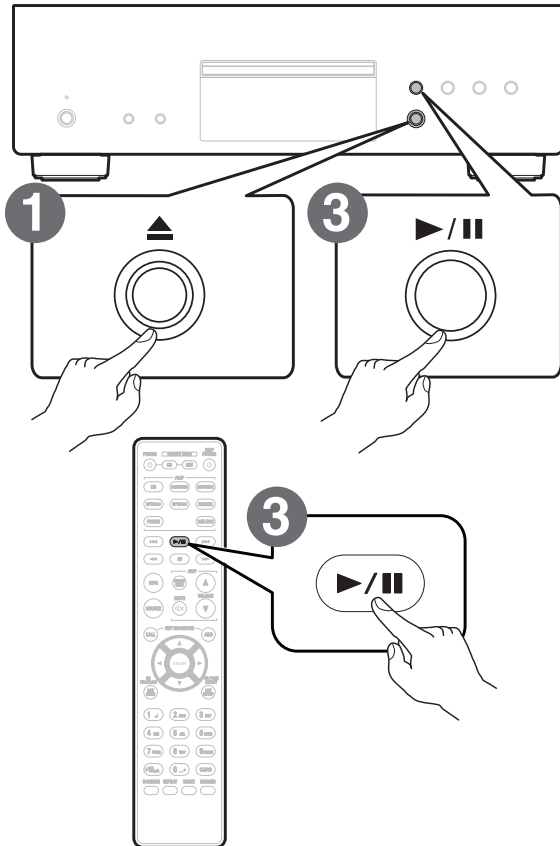
### 3 Anschließen des Netzkabels an eine Steckdose




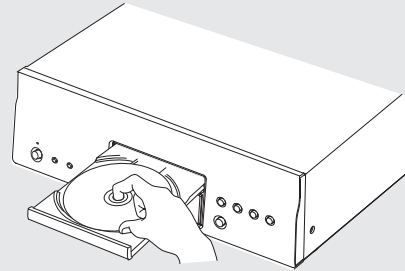
### 4 Einschalten des CD-Players



## 5 Starten der CD oder Super Audio CD wiedergabe



- 1 Drücken Sie , um das Disc-Tablett zu öffnen.
- 2 Legen Sie die CD in das Disc-Tablett ein.



- 3 Drücken Sie /||. Die Wiedergabe beginnt.

# Bedienungsanleitung

Weitere Informationen zum Einrichten und den Bedienungsmöglichkeiten des CD-Player und zu seinen Merkmalen finden Sie in der Bedienungsanleitung.

## ☐ Online-Version

Geben Sie die folgende URL in Ihren Webbrowser ein:  
[manuals.denon.com/DCD1600NE/EU/DE/](http://manuals.denon.com/DCD1600NE/EU/DE/)



Online-Anleitung

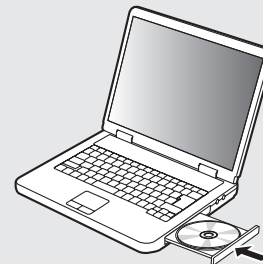


## ☐ Druckversion

Öffnen Sie die Druckversion der Bedienungsanleitung auf der CD-ROM im Lieferumfang, oder wählen Sie den "PDF-Download"-Link in der Online-Version.

1

**Legen Sie die Disc in Ihren PC ein.**



2

**Befolgen Sie die angezeigten Anweisungen oder doppelklicken Sie auf die PDF-Datei.**

**DENON®**

[www.denon.com](http://www.denon.com)

Printed in Japan 5411 11435 00AD  
Copyright © 2016 D&M Holdings Inc. All Rights Reserved.